

COMUNE DI VIBO VALENTIA
PROTEZIONE CIVILE

PIANO COMUNALE DI EMERGENZA

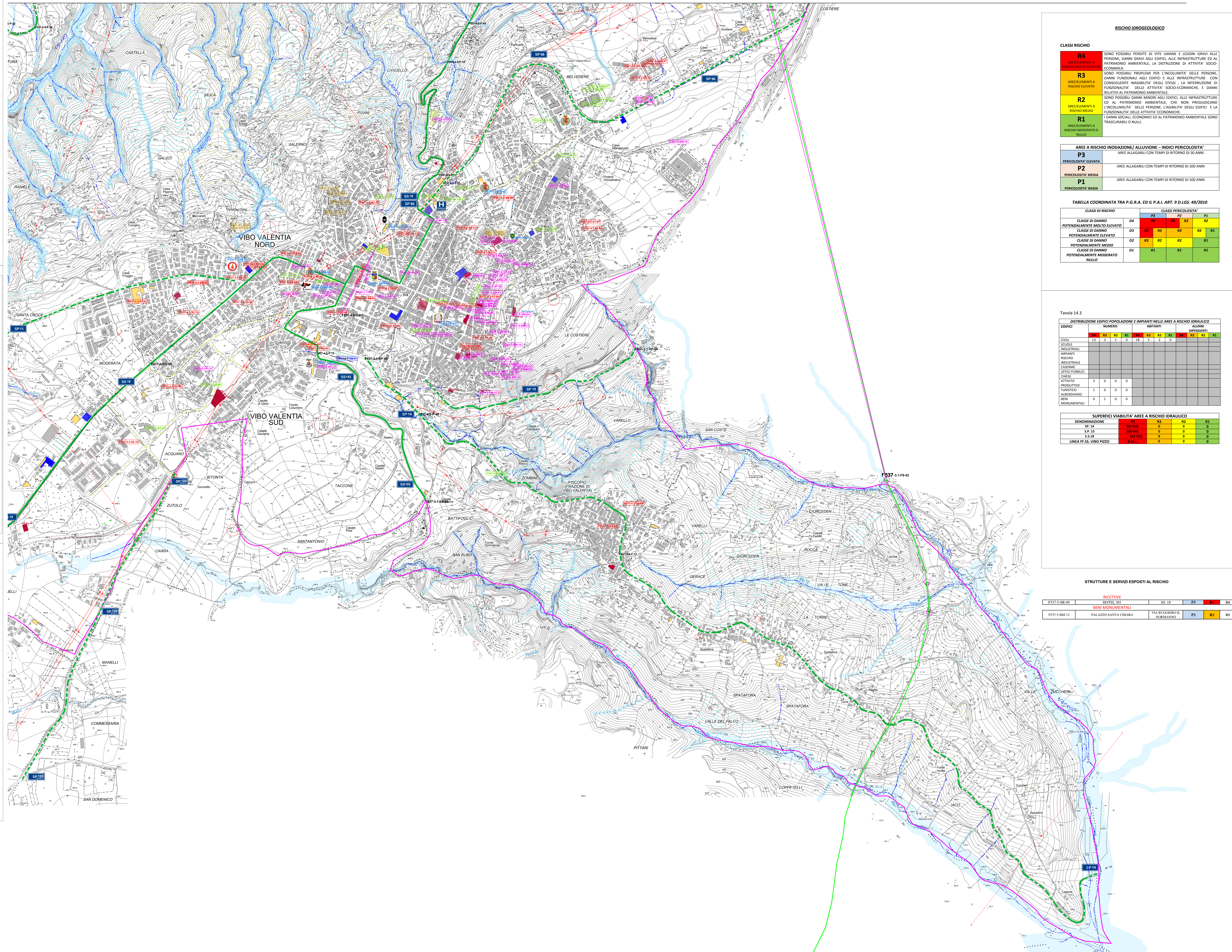
CARTOGRAFIA DELLO SCENARIO DI ESPOSIZIONE EVENTO AREE INONDABILI / ZONE VIBO VALENTIA - PISCIOPPO

TAVOLA NR. 9.3 SCALA 1:5.000

TECNICI:
Geom. Giuseppe Marino – Geom. Gregorio Cozzentino – P.I. Leoluca Prestia
P.I. Elio Pelaggi – Geom. Antonio Santamaria

APPROVATO CON DELIBERA DEL CONSIGLIO COMUNALE NR. 88 DEL 06/11/2017

Ottobre 2017 AGGIORNAMENTO 2



RISCHIO IDROGEOLOGICO

CLASSI RISCHIO

R4 AREE ELEMENTARI A RISCHIO MOLTO ELEVATO	SONO POSSIBILI PERDITE DI VITE UMANE E LESIONI GRAVI ALLE PERSONE, DANNI GRAVI AGLI EDIFICI, ALLE INFRASTRUTTURE ED AL PATRIMONIO AMBIENTALE, LA DISTRUZIONE DI ATTIVITA' SOCIO-ECONOMICHE.
R3 AREE ELEMENTARI A RISCHIO ELEVATO	SONO POSSIBILI PROBLEMI PER L'INCOLUMITA' DELLE PERSONE, DANNI FUNZIONALI AGLI EDIFICI E ALLE INFRASTRUTTURE CON CONSEGUENTE INAGIBILITA' DEGLI STESSI, LA INTERRUZIONE DI FUNZIONALITA' DELLE ATTIVITA' SOCIO-ECONOMICHE, E DANNI RELATIVI AL PATRIMONIO AMBIENTALE.
R2 AREE ELEMENTARI A RISCHIO MEDIO	SONO POSSIBILI DANNI MINORI AGLI EDIFICI, ALLE INFRASTRUTTURE ED AL PATRIMONIO AMBIENTALE, CHE NON PREGIUDICANO L'INCOLUMITA' DELLE PERSONE, L'AGIBILITA' DEGLI EDIFICI E LA FUNZIONALITA' DELLE ATTIVITA' ECONOMICHE.
R1 AREE ELEMENTARI A RISCHIO MODERATO O BASSO	I DANNI SOCIALI, ECONOMICI ED AL PATRIMONIO AMBIENTALE SONO TRASCURABILI O NULLI.

AREE A RISCHIO INONDAZIONE/ ALLUVIONE - INDICI PERICOLOSITA'

P3 PERICOLOSITA' ELEVATA	AREE ALLAGABILI CON TEMPI DI RITORNO DI 30 ANNI
P2 PERICOLOSITA' MEDIA	AREE ALLAGABILI CON TEMPI DI RITORNO DI 200 ANNI
P1 PERICOLOSITA' BASSA	AREE ALLAGABILI CON TEMPI DI RITORNO DI 500 ANNI

TABELLA COORDINATA TRA P.G.R.A. ED IL P.A.I. ART. 9 D.LGS. 49/2010

CLASSI DI RISCHIO	CLASSI PERICOLOSITA'			
	P3	P2	P1	R1
POTENZIALMENTE MOLTO ELEVATO	D4	R4	R4	R2
CLASSE DI DANNO POTENZIALMENTE ELEVATO	D3	R4	R3	R2
CLASSE DI DANNO POTENZIALMENTE MEDIO	D2	R3	R2	R1
POTENZIALMENTE MODERATO	D1	R1	R1	R1
POTENZIALMENTE NULLO				

Tavola 14.3

DISTRIBUZIONE EDIFICI POPOLAZIONE E IMPIANTI NELLE AREE A RISCHIO IDRAULICO

EDIFICI	NUMERO				ABITANTI				ALUNNI			
	R4	R3	R2	R1	R4	R3	R2	R1	R4	R3	R2	R1
CIVILI	13	3	1	0	15	5	2	0				
SCUOLE												
INDUSTRIALI												
DIRIPANTI												
RISCHIO INDUSTRIALE												
CASERME												
UFFICI PUBBLICI												
CHIESE												
ATTIVITA' PRODUTTIVE	3	0	0	0								
TURISTICO												
ALBERGHIERO	1	0	0	0								
BENI MONUMENTALI	0	1	0	0								

SUPERFICI VIABILITA' AREE A RISCHIO IDRAULICO

DENOMINAZIONE	R4	R3	R2	R1
SP.14	502 MQ	0	0	0
SP.15	189 MQ	0	0	0
S.S.18	822 MQ	0	0	0
LINEA FF.SS. VIBO PIZZO	8 ML	0	0	0

STRUTTURE E SERVIZI ESPOSTI AL RISCHIO

RIELEVATE	SS.18	P3	R4	D4
P337-5-SR-00				
BENI MONUMENTALI				
F337-5-BM-12	VIA RUGGERO IL NORMANNO	P3	R3	D3

LEGENDA

Confine Comunale Frazione

Ferrovie
Stazione ferroviaria

Stazione navale
Eliporti e ZAE

Strada provinciale **Strada statale** **Strada comunale**
Stazione autobus

Rischio Idraulico PAI 2016
Aree Pericolosità Elevata P3
Aree Pericolosità Media P2
Aree Pericolosità Bassa P1

FOSSI FIUMI TORRENTI
INFANTI A RISCHIO INDUSTRIALE
HOTEL, ALBERGO, PENSIONI
COMPLESSI, CAMPEGGI FORTILI TURISTICI

AREE INDUSTRIALI, STABILIMENTI, ARTIGIANALI E/O COMILI
AREE C.S.I. VV
SUPERMERCATI CENTRI COMMERCIALI
AGRICOLI/ALLEVAMENTI

Riferimenti istituzionali

ORGANIZZAZIONE E RISORSE
Strutture ospedaliere e sanitarie
Strutture per l'istruzione (SI)
SERVIZI
Sistemi di monitoraggio presenti sul territorio
Viabilità interna strategica